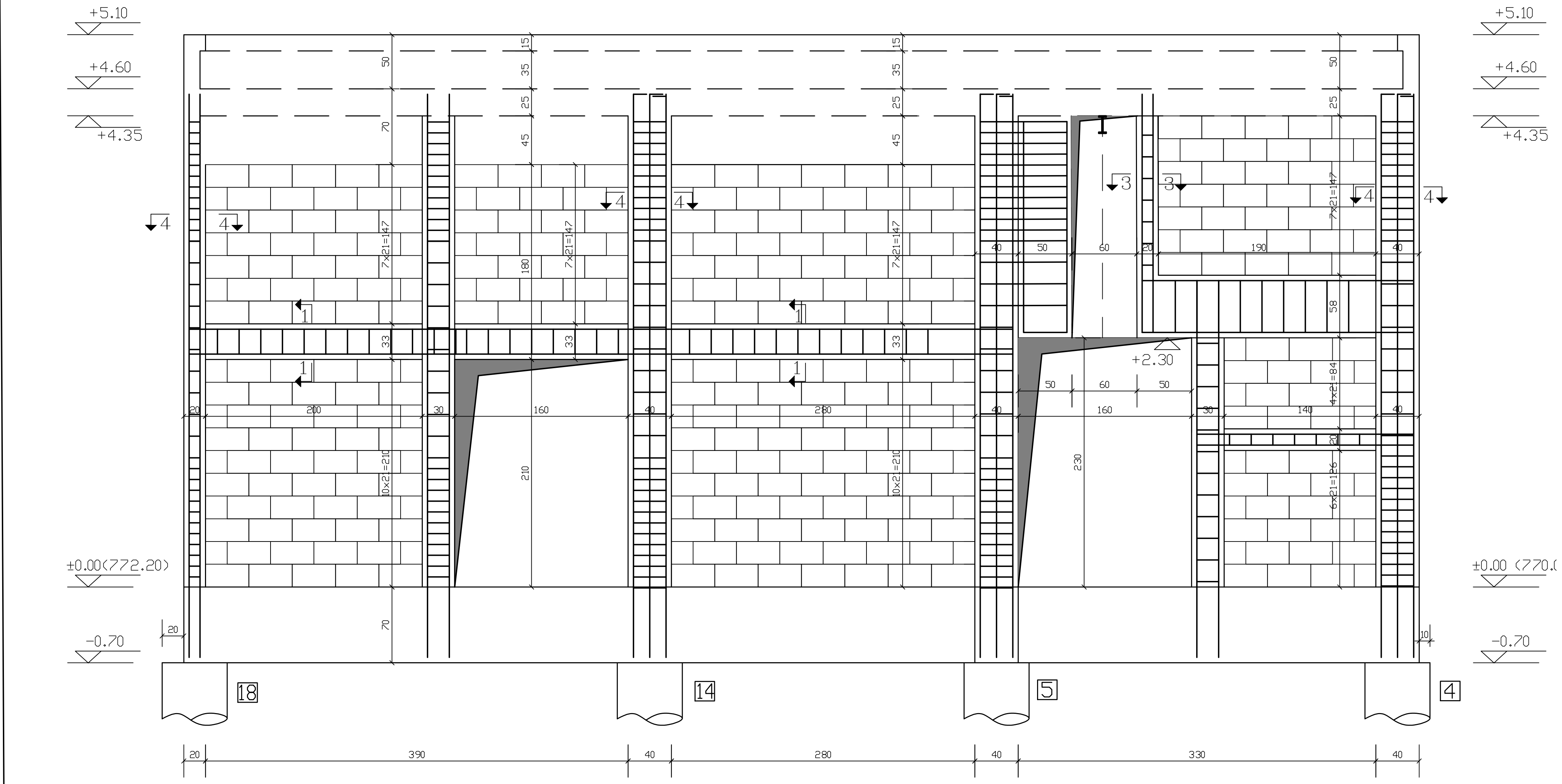
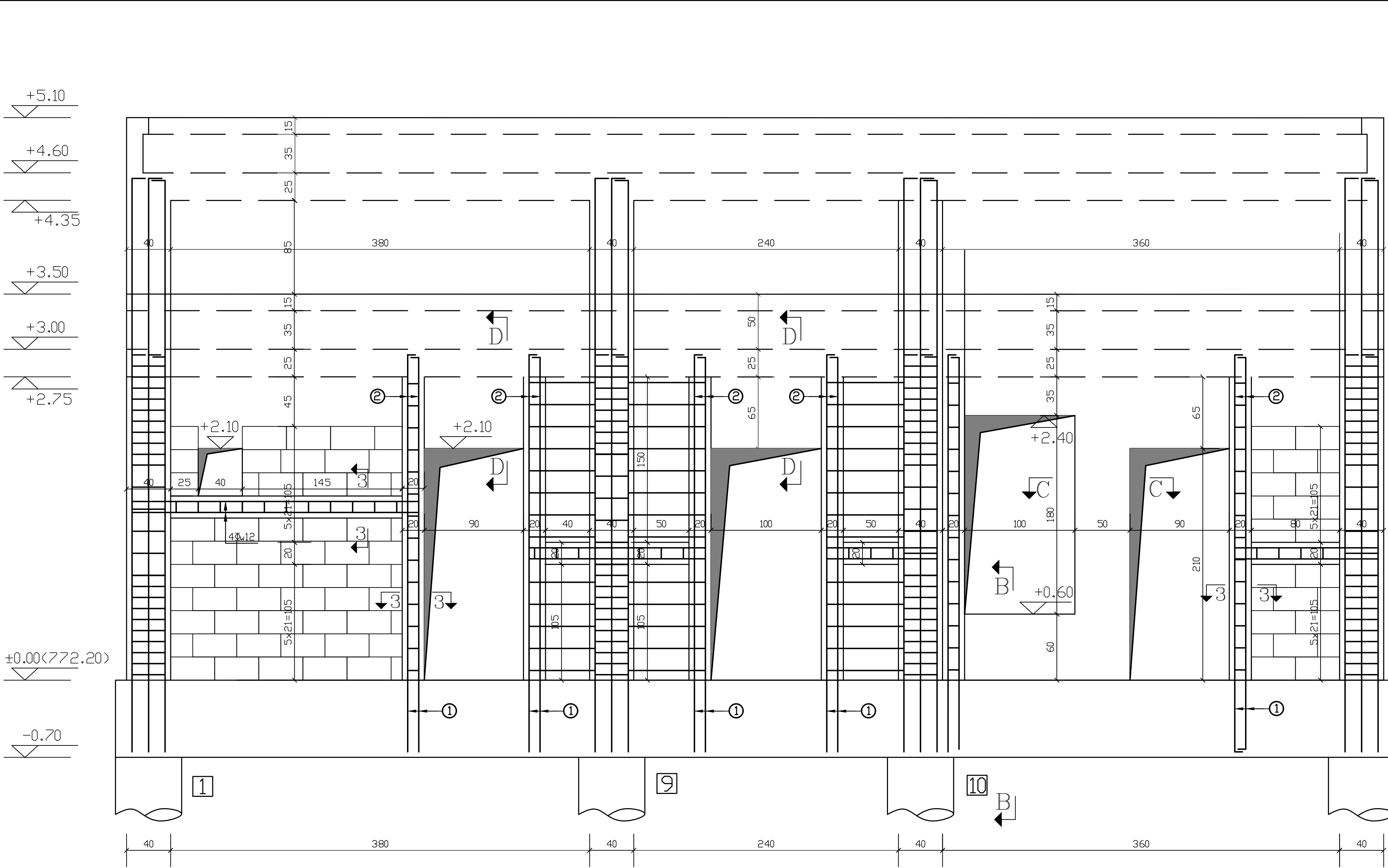


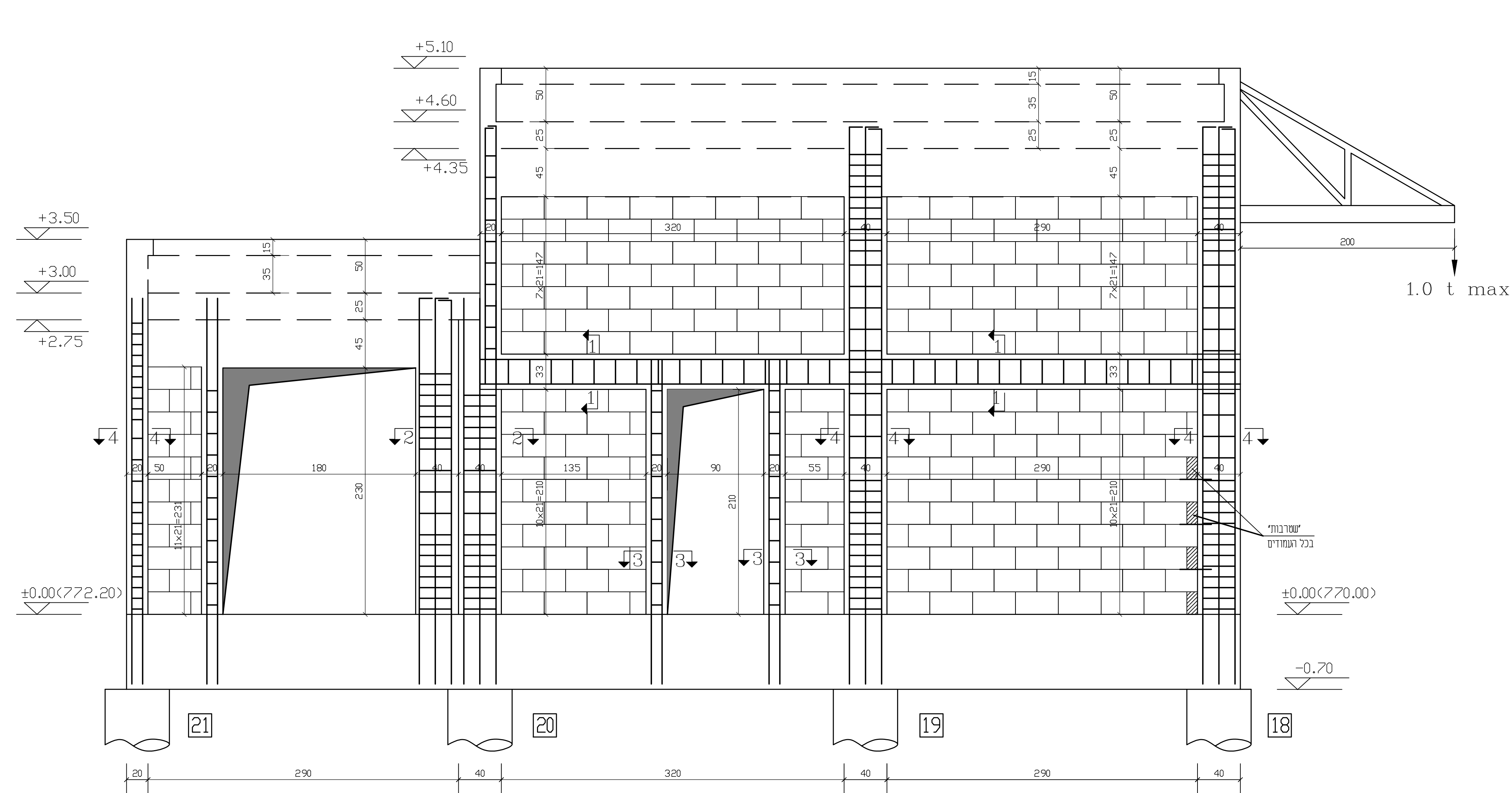
פריסת חזית 1-2-3-4
1: 25



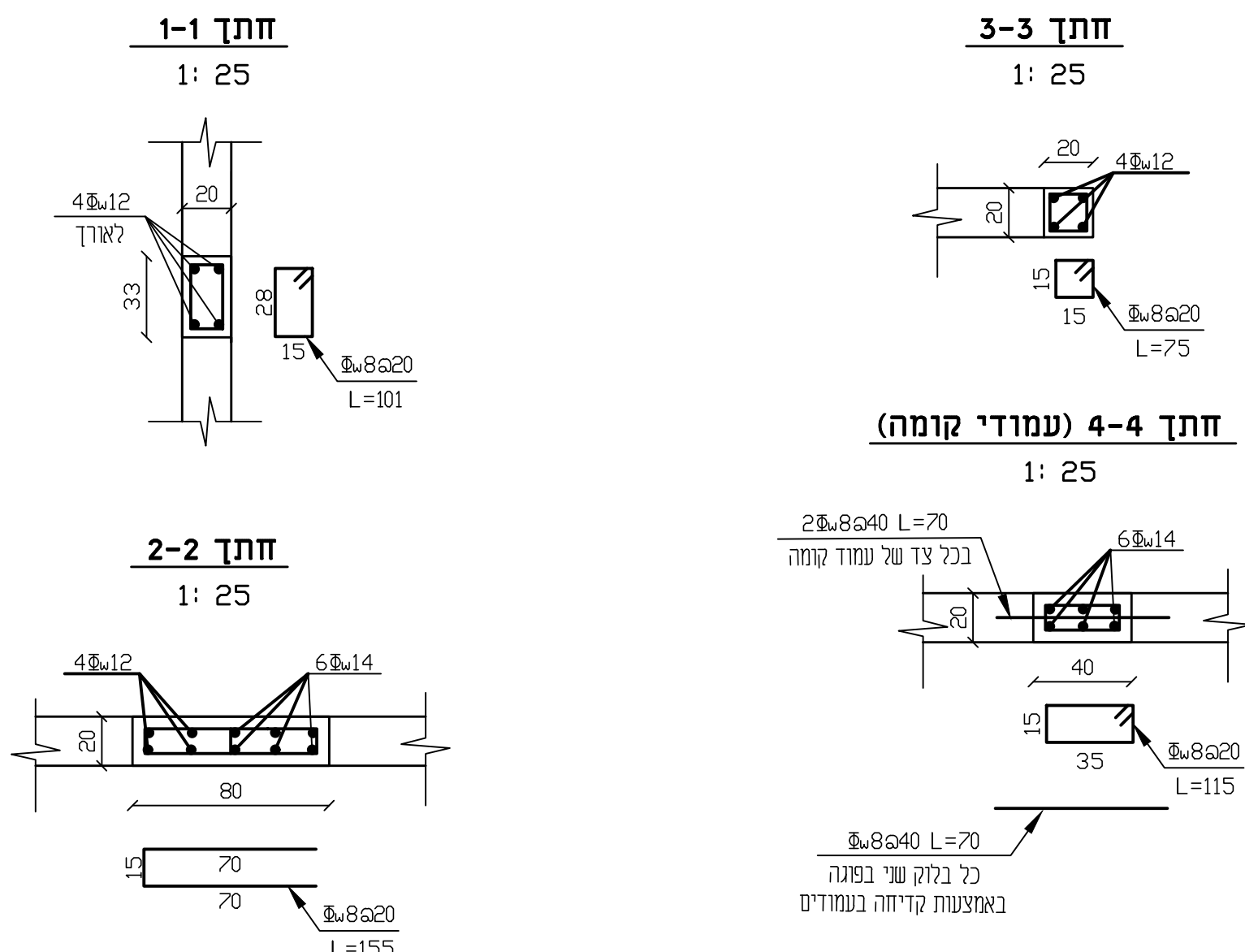
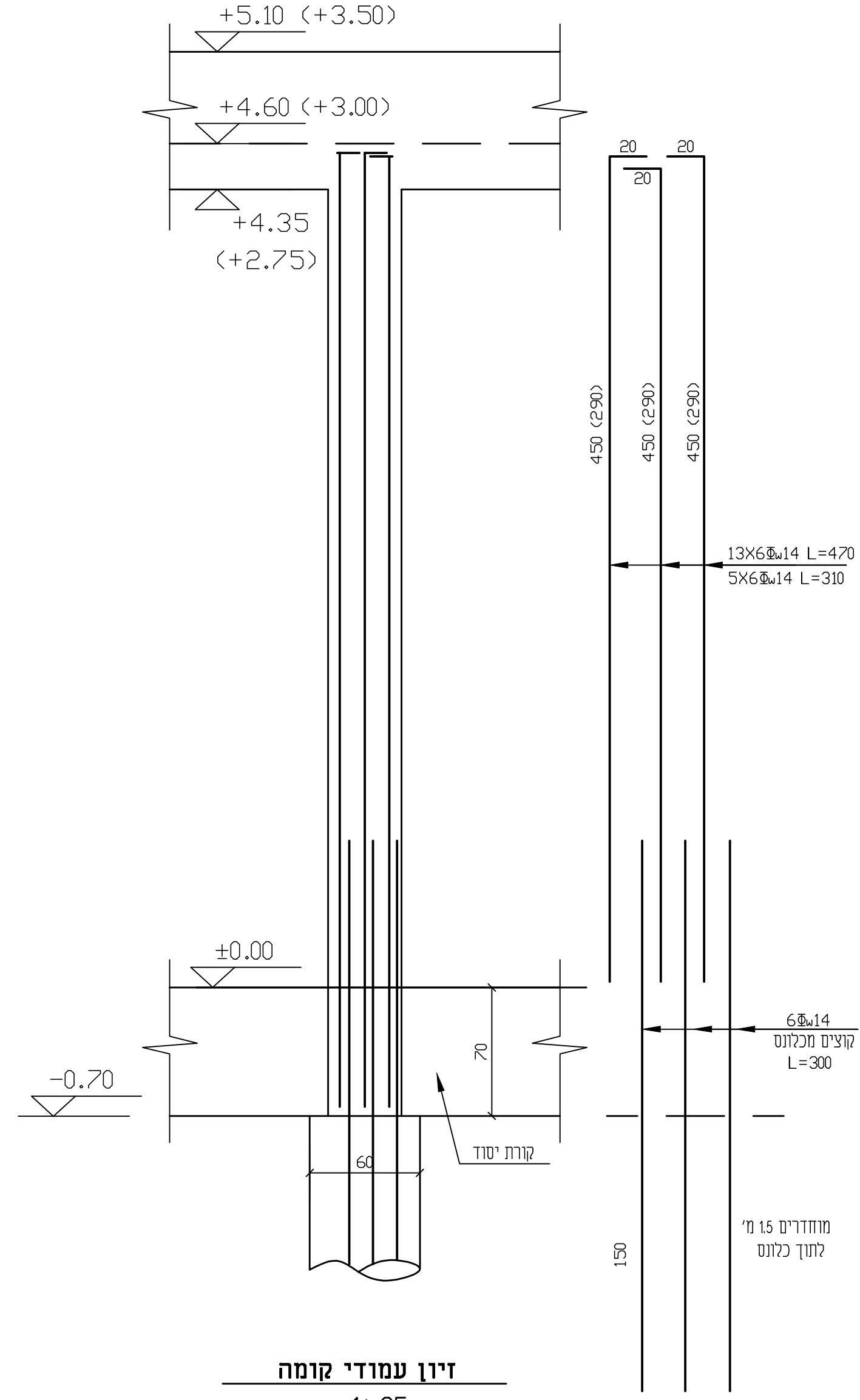
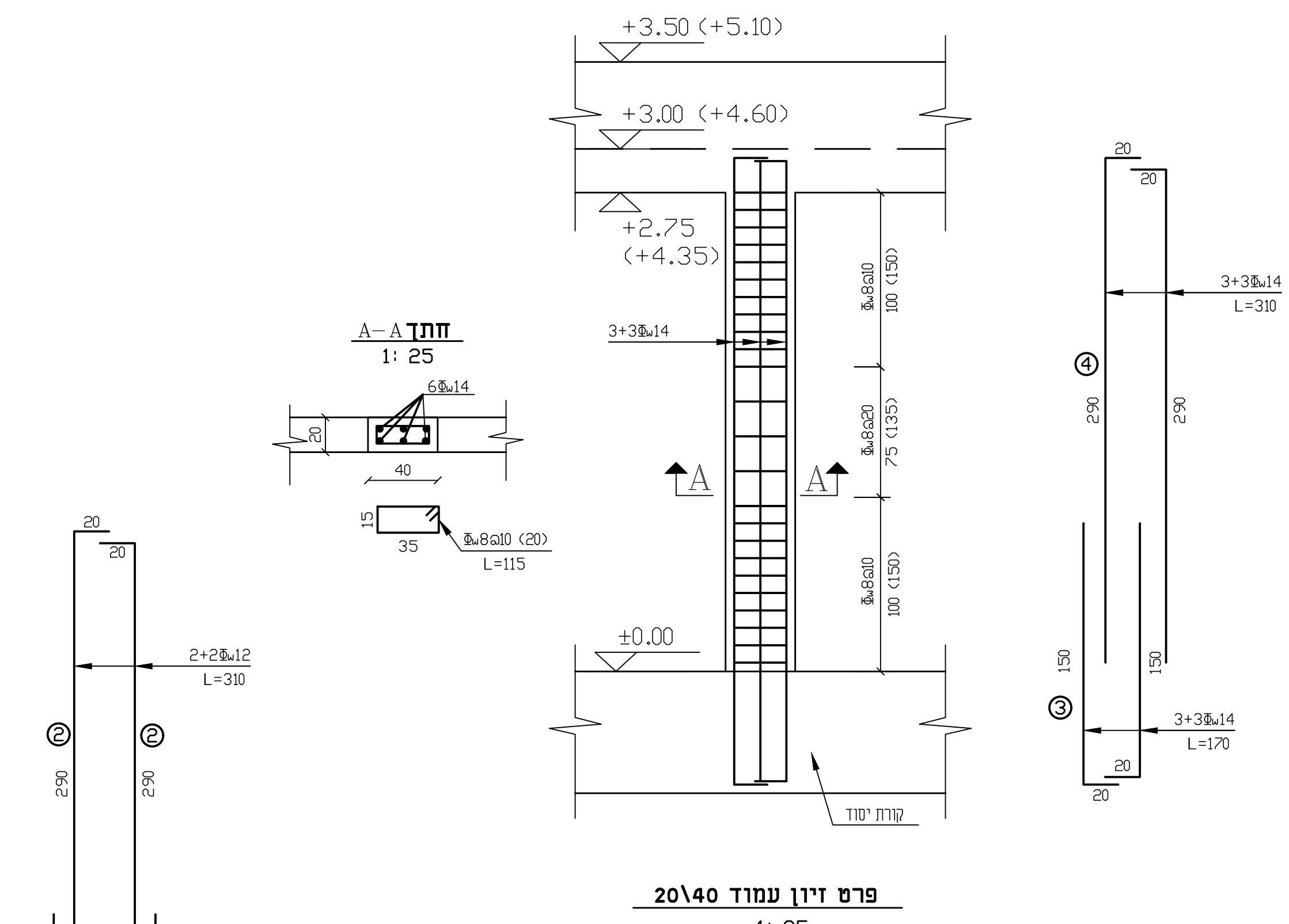
פריסת חזית 13-14-5-4
1: 25



פריסת חזית 1-9-10-21
1: 25



פריסת חזית 18-19-20-21
1: 25



הערות:

- חיפוי אבן - ראה מפרט טכני.
- יש להחזיר לעמודי בטון כל בלוק שני בפוגה $L=70$ $\Phi 8$ (יוחדרו 10 ס"מ עם אפוקסי).
- חיפויים בעמודי קירות $\Phi 8$ במטר הראשון והאחרון. שאר הגובה $\Phi 8$ להוסיף שומר מרחק $\Phi 8$.

י.חזן	למכרז	01.11.25	02
י.חזן	למכרז	05.05.24	01
י.חזן	לעיון	02.03.24	00
מהדורה תאריך תאור עדכון / אסמכתא / יוזם העדכון אישר			
כל הזכויות שמורות לחברת אפיק - הנדסת סביבה והידרולוגיה. איז נשכפל מסמך זה, כעשות בו שימוש או להפיצו כלא אישור בכתב.			

הנדסה וניהול פרויקטים

יחידת-חזן

ת.ד. 221

פיקס: 08-6517067

טל: 08-6460914

לחבים 85336

אפיק

הנדסת סביבה והידרולוגיה

רח' הגורן 6

פארק תעשיה עומר

טל: 08-6460914

פיקס: 08-6460916

שם עבודה:				תחנת שאיבה							
				פארק מצפה רמון							
שם תכנית:				חזיתות בלוקים							
מס' פרוייקט מתכנון:				קנ"מ: 1:25							
הוכן עבור:											
מסרה				לעיון (F)		כתישה (FA)		למכרז (FD)		כביצוע (FC)	
02				01.11.25		י. חזן		י. חזן		י. חזן	
מהדורה				תאריך		תכנון		בדיק		אשר	
מיקום פרוייקט:											
שם קובץ האיילונות:											
שם קובץ הדפסה:											